

Digitales Workforce Management schafft Mehrwert

Messbare Vorteile für Unternehmen und Mitarbeitende

Heiko Zintgraf, ATOSS Software AG

Andreas Blecha, ATOSS Software AG

Trends und Herausforderungen im Workforce Management

Workforce Management – Bedeutung, Trends und Herausforderungen



Aktuelle Trends in der Arbeitswelt bringen viele Herausforderungen für das WFM mit sich

Arbeitsrechtliche Trends



Zeiterfassungspflicht laut
EuGH Urteil

Digitalisierung von
AU-Bescheinigungen

Betriebsvereinbarungen,
tarifliche und betriebliche
Regelungen

Gesellschaftliche Trends



Generation Y
vs. Generation Z

Sich verschärfender
Fachkräftemangel

Hybride Arbeitsmodelle
(Flexibles Arbeiten)

Technologische Trends



Digitalisierung und
Automatisierung

Künstliche Intelligenz (KI)

Transformation von IT-
Applikationen in die Cloud

HR Trends



Mitarbeiterbindung

Strategische Ausrichtung von
Personalprozessen

Vielfältiges Arbeitsumfeld
(Diversity und Inklusion)

Workforce Management – die 4 Haupttreiber im Markt



*Zunehmende Komplexität
des regulatorischen
Umfelds*



*Globalisierung und volatile
Märkte machen die
Organisation von
Unternehmen zunehmend
komplex*



*Digitalisierung und
Automatisierung der
Arbeitswelt*



*Knappheit an qualifiziertem
Personal bei gleichzeitig
verändernden
Mitarbeiteranforderungen*



Spotlight „Technologie“

Digitalisierung und Automatisierung Ihres Workforce Managements

Digitale Integration

Auf dem Shopfloor vs. Einsatzplanung mit Bordmitteln



VS.

Juni '09

Name	KW23	KW24	KW25	KW26	KW27	Bemerkungen
T. Müller	Werkstatt ³ _{Frei}	KA	Klaus Maler KA	Werkstatt	Interim/Leistung Spritzschalme	KW 25 bis 27 06.07.08 09.08.08
M. Kopp	GS Durmersheim	GS Durmersheim	GS Durmersheim	GS Durmersheim	? Urlaub?	1. 15:00 Leihar bei 7km. Maler abfassen
J. Brenner	Klaus Schmidt KA	GS Durmersheim	GS Durmersheim	erschneit KA		1. 08.06.2009 10:00 Terminpräsentation Exported ist
L. Leitner	V	V	V	Werkstatt	3.00.00 Klaus Maler GS 15:00 Uhr	2. 25.00 Klaus Schmidt
T. Asprion	Werkstatt	Werkstatt	Werkstatt	Nacharbeit	Erste für KW 26 des GS Durmersheim	Nacharbeit für Klaus Schmidt
N. Schmidt	Werkstatt	Werkstatt	Werkstatt	Werkstatt		KW 25: Kitzung v. K. Bezeichnung
S. Berger	Klaus Schmidt KA Werkstatt	Werkstatt	Werkstatt	Werkstatt		Bezeichnung
P. Maler	Werkstatt	Werkstatt	Werkstatt	Statik KA Werkstatt	Rothaus MA	KA → Nacharbeiten
J. Meier	Werkstatt	Klaus Janner KA	Klaus Janner KA	Klaus Janner KA	Rothaus MA	
B. Wedding	14:00 Shift-Mechanik Werkstatt bis 15:00	Werkstatt	Werkstatt	Werkstatt	? Urlaub?	2. 08.08.2009 Klaus Schmidt

Achtung!!!
Mit besonderer
Vorsicht zu
behandeln!

K-Krank
U-Urlaub
S-Schulung

Digitales Workforce Management in 6 Schritten



Arbeitszeitflexibilisierung →

ATOSS und SAP – mögliche Integrationsszenarien

Szenario 1



Szenario 2



Zeitwirtschaft zukünftig noch in SAP ERP HCM PT ?

JA



NEIN



Anforderungen zu komplex für
SAP SuccessFactors Time Tracking ?

JA



2011



Schnittstelle zu SAP ERP HCM PT
SAP Zeitwirtschaft mit ATOSS
Personaleinsatzplanung



2017

Schnittstelle zu SuccessFactors
Employee Central Payroll
SAP SuccessFactors EC Payroll mit
ATOSS Zeitwirtschaft und Personaleinsatzplanung



2021

 **SAP®** Endorsed App
Premium Certified

ATOSS - vollständig integriert mittels SAP Connector



ATOSS Connector für SAP ERP HCM PT

Standard Bidirektionale Online-Anbindung

ATOSS  Personaleinsatzplanung



*Diese Elemente erfordern eine individuelle Analyse und Konzeption

Zeitwirtschaft

SAP

Zeitwirtschaft zukünftig noch in SAP ERP HCM PT ?

JA



NEIN



Anforderungen zu komplex für
SAP SuccessFactors Time Tracking ?

JA



2011

Schnittstelle zu SAP ERP HCM PT
SAP Zeitwirtschaft mit ATOSS
Personaleinsatzplanung



2017

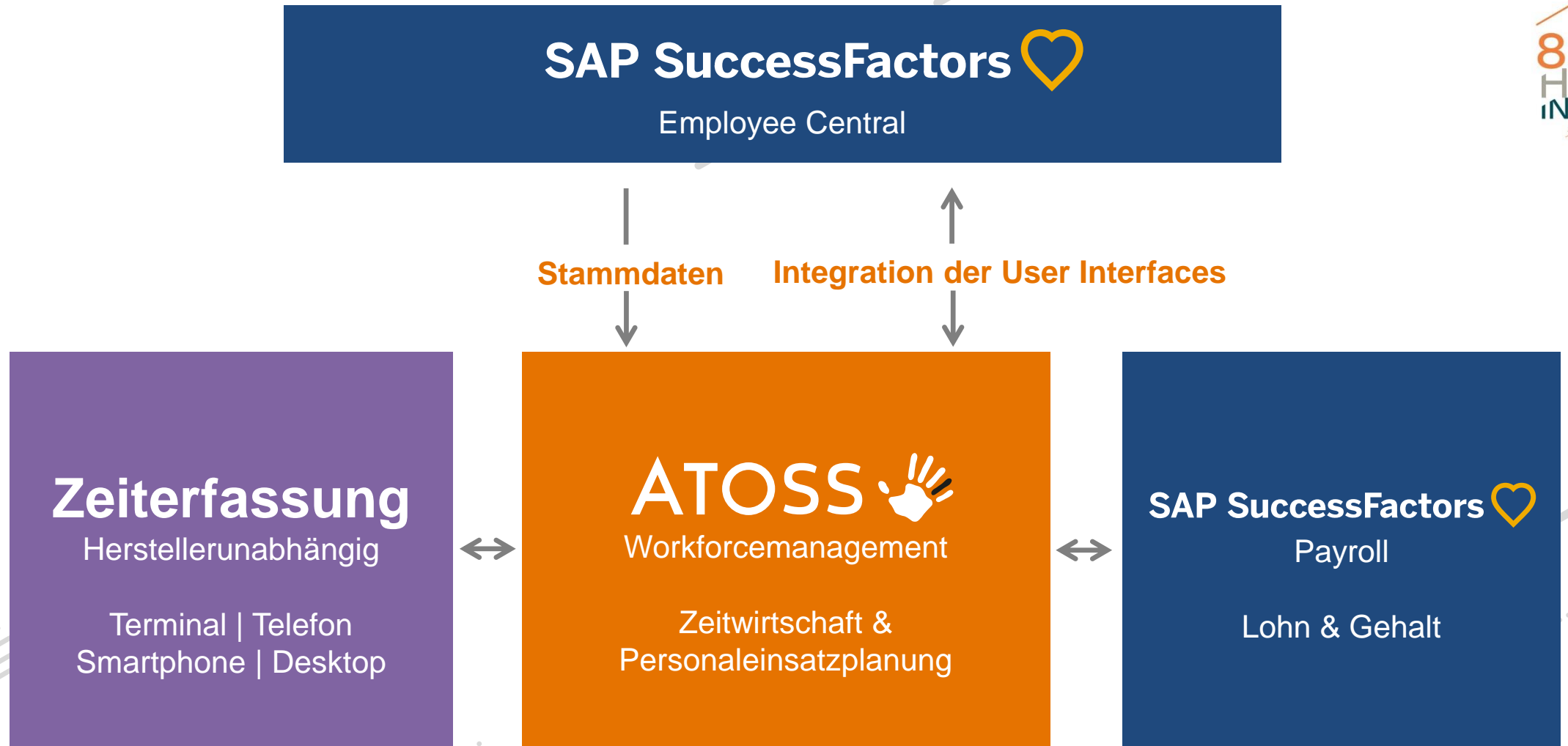
Schnittstelle zu SuccessFactors
Employee Central Payroll
SAP SuccessFactors EC Payroll mit
ATOSS Zeitwirtschaft und Personaleinsatzplanung



2021

 **SAP®** Endorsed App
Premium Certified

Zeitwirtschaft zukünftig noch in SAP ERP HCM PT ?



A portrait of Dirk Häußermann, Co-CEO of ATOSS, is shown on the right side of the slide. He is a middle-aged man with short brown hair, wearing a dark blue button-down shirt. He is looking directly at the camera with a slight smile and his right hand is raised in a gesture, palm facing forward. The background is a blurred office interior with large windows.

Wir sind **der einzige europäische Workforce-Management-Anbieter mit SAP-Zertifizierung** für die OnPremises- und Cloud-Lösungen. Unsere Kunden profitieren davon.

Dirk Häußermann
Co-CEO ATOSS

Spotlight „Mensch und Gesellschaft“

**Mitarbeiterbindung und Antwort auf den Fachkräftemangel
durch modernes Workforce Management**

”

Talentierte Menschen brauchen Organisationen weniger als Organisationen talentierte Menschen brauchen

The New York Times

Dan Pink

New York Times Bestseller-Autor

”

*Jeder bei Tesla muss mindestens 40 Stunden in der Woche im Büro verbringen.
Wenn jemand nicht erscheint, müssen wir davon ausgehen, dass diese Person das Unternehmen verlassen hat*

TESLA

Elon Musk

Chief Executive Officer, Tesla

Smarte Lösungen zur Bewältigung der Krise

Fachkräftemangel Deutschland 2023



Arbeitszeit nach Maß

Lebensmittel
Zeitung



Den ganzen
Artikel jetzt lesen

- ❖ Für 11.000 Mitarbeiter in Deutschland
- ❖ Umwandlung von Urlaubs- und Weihnachtsgeld in zusätzliche Freizeit
- ❖ Befristeter und unbefristeter Wechsel in Teilzeit
- ❖ Schrittweise Stundenreduktion anstelle jährlicher Gehaltsanpassung
- ❖ Arbeitszeitumverteilung:
4 Tage Woche bei 37,5 Stunden
- ❖ Vorübergehende Erhöhung auf 42,5 Stunden



Wie ATOSS Unternehmen dabei unterstützt, messbare Vorteile durch Digitales WFM zu schaffen

ATOSS Kunden im Überblick

Alle Branchen, alle Unternehmensgrößen

BRIDGESTONE

CARGLASS

s.Oliver

Deutsche
Telekom

HUK-COBURG
Aus Tradition günstig

DB BAHN

FedEx
Express

 **Lufthansa**

**UNIKLINIKUM
SALZBURG** 

MEGGLE

MEYER WERFT
PAPENBURG 1795

 **pepsi**

 **babywalz**

XXXLutz

polo 

**SCHMITZ
CARGOBULL** 

SIXT

**STADT
REGENSBURG** 

GORE
Creative Technologies
Worldwide

ALLGAIER

Adelholzener
ALPENQUELLEN

OBI

HOLSTEN

ATO
Auto-Teile-Unger

 **Thalia**



MAGNA

DURABLE

XXXLutz

OLYMPUS

Ergebnisse aus ATOSS Projekten



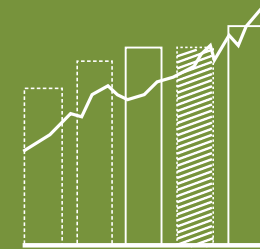
* Zahlen basierend auf unserem Kundenstamm von über 10.000 Unternehmen

ATOSS – Wir sind der Trendsetter im Bereich Workforce Management

>30 Jahre
Markterfahrung

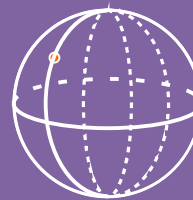
~15.000
Kunden weltweit von KMU
bis Blue-Chip Unternehmen*

SDAX 07/2021
Hohe Transparenz als
Aktiengesellschaft



ATOSS ist Trendsetter
und Innovator im
Bereich Workforce
Management

Kunden in
50+
Ländern weltweit,
davon 31 in Europa



690+
Mitarbeiter

11
Aktuell verfügbare
Software-Sprachen



Zweistelliges
Umsatzwachstum
(16% CAGR
2018-2022)

27%
EBIT-Marge

>4
Millionen Anwender
Arbeitnehmer werden mit ATOSS
Lösungen geplant

~9.200
Cloud Kunden

Vielen Dank